



TeamViewer – Opsætning af ubemandet adgang

Ønsker du permanent adgang til en fjerncomputer?
Vi viser dig hvordan med blot tre trin.

1 Installation (fjern-pc)

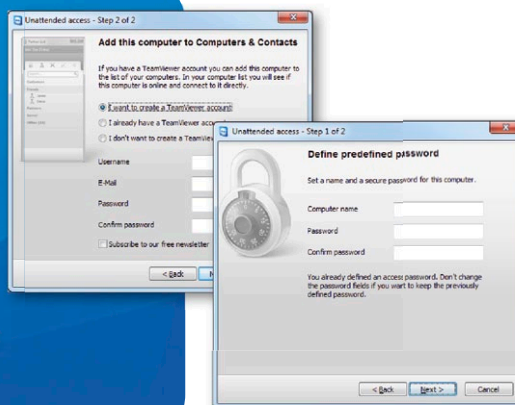
Installér TeamViewer ved at følge instruktionerne i installationsrutinen, og start TeamViewer. Klik på fanen "Forbindelse" øverst i TeamViewer-vinduet, og vælg "Opsætning af ubemandet adgang...".



2 Konfiguration (fjern-pc)

I første trin indstilles et computernavn og en adgangskode for fjerncomputeren.

I andet trin kan du tilføje denne fjerncomputer til listen „computere og kontakter“ (se "TeamViewer – Brug af listen „computere og kontakter“").



3 Forbindelse

Åbn liste „computere og kontakter“, og højreklik på det computernavn, som du vil tilslutte. Vælg "fjernstyring (med adgangskode)" indtast din individuel adgangskode i den efterfølgende box for at etablere en forbindelse.

