

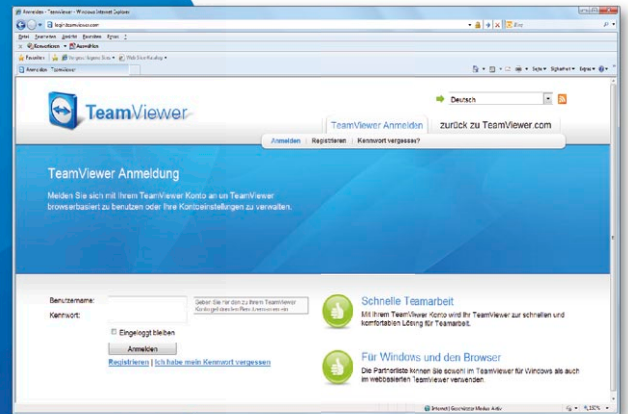


TeamViewer – Web Connector

Sie sind unterwegs und möchten spontan von einem fremden Computer Support leisten? Wir zeigen Ihnen, wie dies in nur 3 Schritten mit Hilfe des Web Connectors möglich ist.

1 Was Sie tun

Erstellen Sie ein Konto unter <https://login.teamviewer.com> und melden Sie sich an.
(Falls Sie sich schon für ein TeamViewer Konto registriert haben, nutzen Sie einfach diese Login-Daten.)



2 Was Ihr Partner tut

Bitte Sie Ihren Partner das Kundenmodul TeamViewer QuickSupport zu starten und Ihnen seine ID und Kennwort zu geben.



<http://www.teamviewer.com/download/TeamViewerQS.exe>

3 Verbindung herstellen

Fügen Sie einen neuen Computer oder Kontakt hinzu und verbinden Sie sich mit einem Doppelklick zu diesem. Hierzu geben Sie einfach das Kennwort in das passende Feld ein.
Ihre Daten werden automatisch zwischen dem Web Connector und Ihrer Computer & Kontakte-Liste synchronisiert.

