



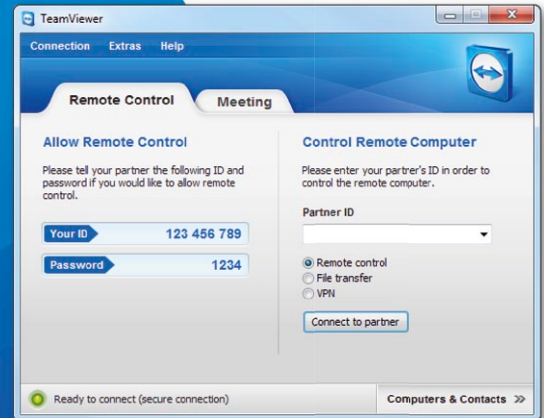
TeamViewer –spontaani tuki

Haluatko tarjota spontaania etätukea?

Kerromme sinulle, kuinka se tehdään helposti kolmessa vaiheessa.

1 Mitä teet

Lataa TeamViewerin täysversio. Asennat sen helposti noudattamalla näytölle tulevia asennusohjeita. Käynnistä sitten TeamViewer.



2 Mitä kumppanisi tekee

Pyydä kumppaniasi lataamaan ja käynnistämään asiakasmoduuli, TeamViewer QuickSupport.



<http://www.teamviewer.com/download/TeamViewerQS.exe>

3 Muodosta yhteys

Syötä kumppanisi TeamViewer ID (ks. kuva vaihe 2) kielekkeeseen "Etähallinta". Napsauta "Yhdistä kumppaniin" ja syötä kumppanisi salasana seuraavaan dialogilaatikkoon yhteyden muodostamiseksi.

