



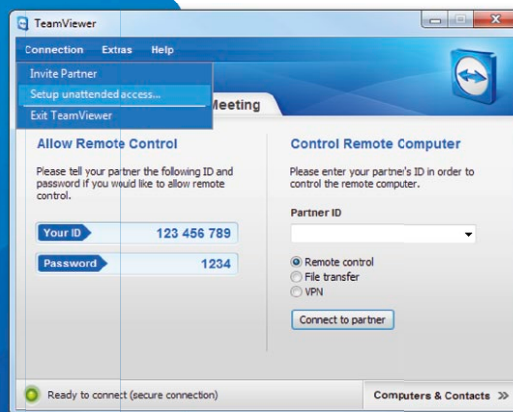
# TeamViewer – Valvomattoman pääsyn asennus

Haluatko päästä etätietokoneelle jatkuvasti?  
Kerromme sinulle, kuinka se tehdään helposti kolmessa vaiheessa.

## 1 Asennus (etätietokone)

Asenna TeamViewer noudattamalla näytölle tulevia asennusohjeita ja käynnistä TeamViewer.

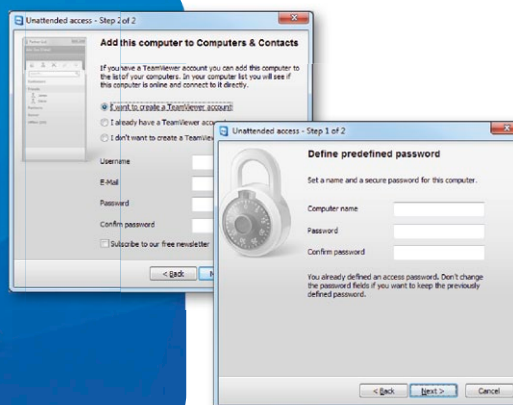
Napsauta kielekettä "Yhteys" TeamViewer-ikkunan yläreunassa ja valitse "Valvomattoman pääsyn asennus...".



## 2 Konfigurointi (etätietokone)

Anna ensimmäisessä vaiheessa etätietokoneelle nimi ja salasana.

Toisessa vaiheessa voit lisätä tämän etätietokoneen tietokoneet ja yhteystiedot -listallesi (lue myös "TeamViewer – Tietokoneet ja yhteystiedot -listan käyttö").



## 3 Yhteys

Avaa tietokoneet ja yhteystiedot -listasi ja napsauta hiiren oikealla sen tietokoneen nimeä, johon haluat yhteyden (ks. vaihe 2). Valitse yhteystilaksi "Etäohjaus (salasanaa käyttämällä)" ja syötä henkilökohtainen salasanasi (vaiheesta 2) seuraavaan dialogilaatikkoon yhteyden luomiseksi.

