



TeamViewer – Utiliser la liste d'ordinateurs & contacts

Vous souhaitez pouvoir gérer vos ordinateurs et contacts en toute simplicité et vous connecter rapidement et facilement ? Voici comment, en seulement trois étapes, utiliser efficacement la liste d'ordinateurs & contacts.

1 S'inscrire

Lancez TeamViewer dans sa version complète. Cliquez sur le bouton «Ordinateurs & Contacts» dans le coin inférieur droit afin d'ouvrir la liste d'ordinateurs & contacts.

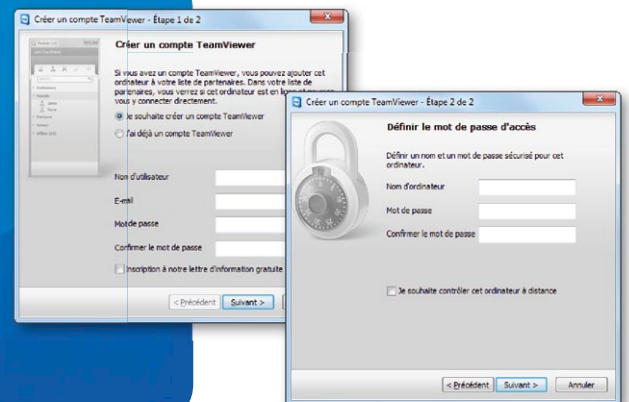
Pour créer un compte TeamViewer, cliquez sur "S'inscrire". L'assistant de création de compte s'ouvrira automatiquement.



2 Créer un compte

En premier lieu, entrez un nom d'utilisateur personnalisé, votre adresse e-mail et un mot de passe.

En second lieu, vous pouvez ajouter cet ordinateur directement à votre nouvelle liste d'ordinateurs & contacts.



3 Connecter

Faites un clic droit sur l'ordinateur ou le contact désiré et sélectionnez l'une des diverses options de connexion, par exemple contrôle à distance, présentation, transfert de fichier ou VPN (réseau privé virtuel).

