

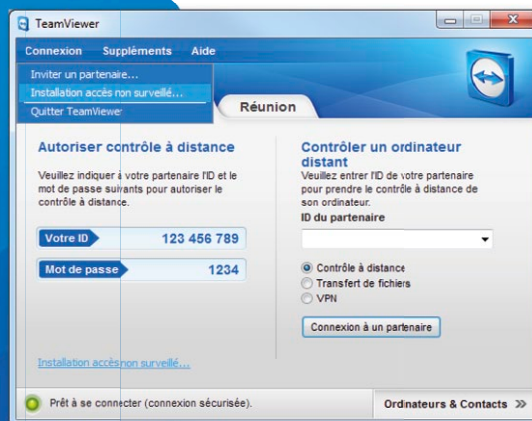


# TeamViewer – Accès non surveillé

Vous souhaitez disposer d'un accès permanent à un ordinateur distant ?  
C'est possible en seulement trois étapes.

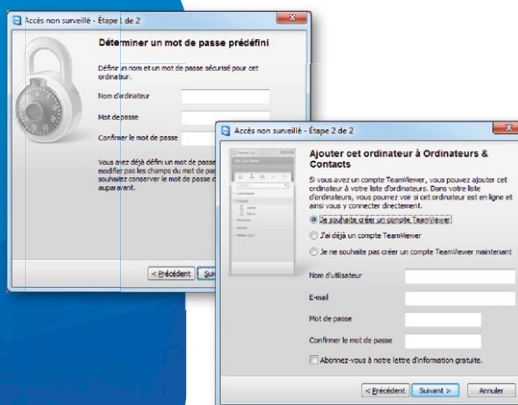
## 1 Installation (PC distant)

Installez TeamViewer en suivant les instructions de la routine d'installation et lancez TeamViewer.  
Cliquez sur le menu "Connexion" en haut de la fenêtre TeamViewer et sélectionnez "Installation accès non surveillé...".



## 2 Configuration (PC distant)

En premier lieu, attribuez un nom et un mot de passe à l'ordinateur distant.  
En second lieu, vous pouvez ajouter cet ordinateur distant à votre liste d'ordinateurs & contacts (voir "TeamViewer – Utiliser la liste d'ordinateurs & contacts").



## 3 Connexion

Ouvrez la liste d'ordinateurs & contacts et faites un clic droit sur le nom de l'ordinateur auquel vous désirez vous connecter. Veuillez choisir le mode de connexion « Contrôle à distance (en utilisant le mot de passe) » et saisissez votre mot de passe individuel (étape 2) dans la boîte de dialogue suivante afin d'établir une connexion.

