

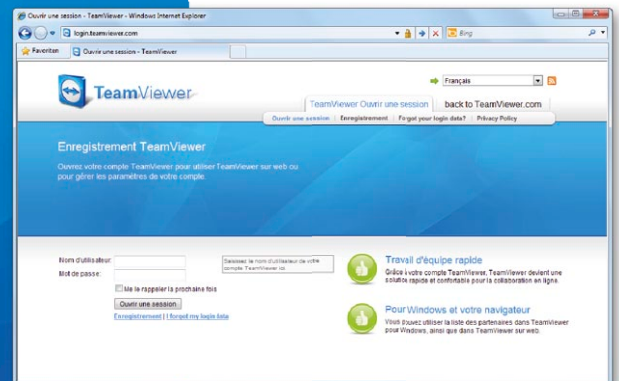


TeamViewer – Web Connector

Vous êtes en déplacement et souhaitez apporter une aide à distance depuis un ordinateur public ? C'est possible en seulement trois étapes.

1 De votre côté

Créez un compte à l'adresse <https://login.teamviewer.com> et connectez-vous.
(Si vous êtes déjà inscrit à la liste d'ordinateurs & contacts, il suffit d'utiliser votre nom d'utilisateur.)



2 Du côté de votre partenaire

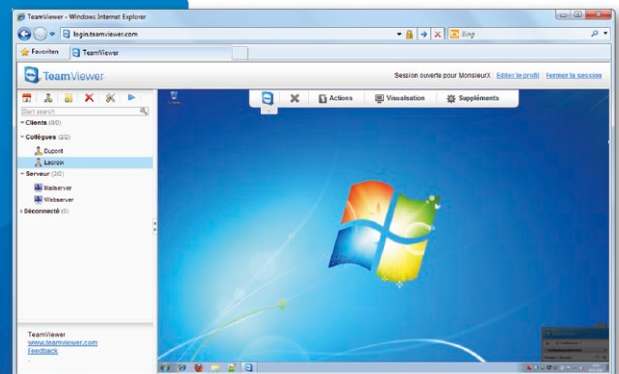
Demandez à votre partenaire de lancer le module client TeamViewer QuickSupport et de vous communiquer son nom d'utilisateur et son mot de passe.



<http://www.teamviewer.com/download/TeamViewerQS.exe>

3 Connecter

Ajoutez un nouveau ordinateur ou contact et établissez la connexion par un double-clic. Puis entrez simplement le mot de passe dans le champ approprié.



Vos partenaires sont automatiquement synchronisés entre Web Connector et votre liste d'ordinateurs & contacts.