

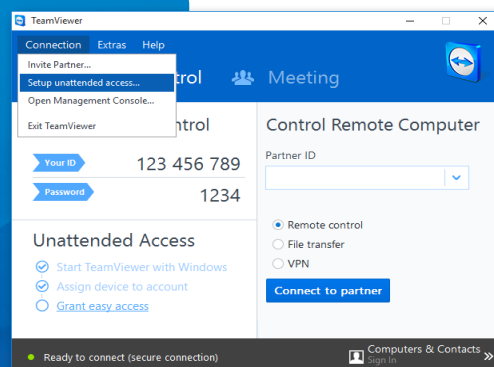


TeamViewer – Postavljanje pristupa bez nadzora

Želite li trajan pristup udaljenom računalu?
Pokazat ćemo Vam kako u tri jednostavna koraka.

1 Instalacija (udaljeno računalo)

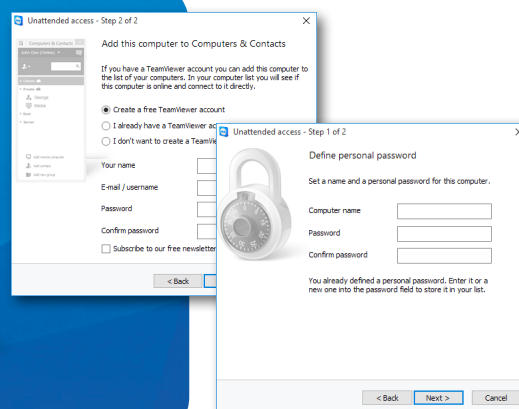
Instalirajte TeamViewer sljedeći upute rutine za instalaciju i pokrenite TeamViewer. Kliknite na karticu "Povezivanje" na vrhu u prozoru programa TeamViewer i odaberite "Postavljanje pristupa bez nadzora ...".



2 Konfiguracija (udaljeno računalo)

U prvom koraku postavite naziv računala i lozinku za udaljeno računalo.

U drugom koraku to udaljeno računalo možete dodati na svoj popis računala i kontakata (pogledajte "TeamViewer - Upotreba popisa računala i kontakata").



3 Veza

Otvorite svoj popis računala i kontakata i kliknite desnu tipku miša na naziv računala s kojim biste se željeli povezati. Odaberite način povezivanja "Upravljanje na daljinu (upotrebom lozinke)" i unesite svoju pojedinačnu lozinku (iz koraka 2) u dijaloški okvir kako biste uspostavili vezu.

