



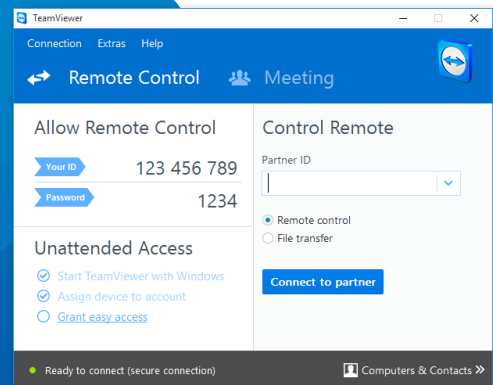
TeamViewer – Akses PC dari Perangkat Seluler Anda

Anda ingin terhubung ke komputer Anda dari perangkat seluler (iOS, Android, Windows 8/RT, Windows Phone 8, BlackBerry)? Akan kami tunjukkan caranya dalam tiga langkah saja.

1 Di komputer Anda

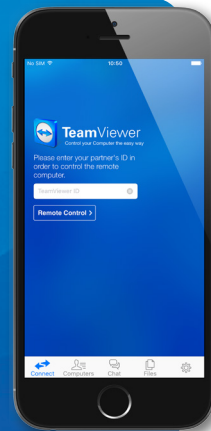
Unduh TeamViewer versi lengkap dan jalankan perangkat lunak tersebut. Catat ID dan kata sandi unik yang diberikan.

Tips: Bacalah dokumen “TeamViewer - Atur Akses Tanpa Pengawasan” guna mempelajari cara mengonfigurasi TeamViewer untuk akses permanen.



2 Di perangkat seluler Anda

Instal dan mulai jalankan aplikasi TeamViewer yang kompatibel. Temukan informasi lebih lanjut dan semua aplikasi di: www.teamviewer.com/mobile



3 Koneksi

Dari perangkat seluler Anda, masukkan ID dan kata sandi komputer jarak jauh (dari langkah 1) dan kontrol komputer Anda seolah Anda duduk tepat di depannya.

