



TeamViewer – Impostare l'accesso automatico

Desiderate disporre di un accesso permanente a un computer remoto? Vi mostriamo come fare in tre semplici operazioni.

1 Installazione (PC remoto)

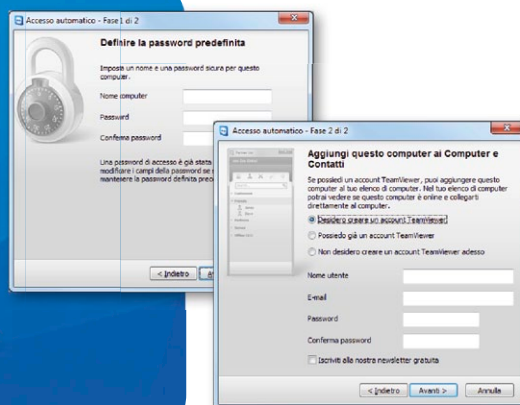
Installate TeamViewer seguendo le istruzioni d'installazione visualizzate, quindi avviate il programma. Fate clic sulla scheda "Connessione" nella sezione superiore della finestra di TeamViewer, quindi selezionate "Imposta accesso automatico...".



2 Configurazione (PC remoto)

Nella prima operazione impostate il nome del computer e la password per il computer remoto.

Nella seconda operazione potete aggiungere questo computer remoto alla Vostra lista dei computer e contatti (fare riferimento a "TeamViewer – Utilizzare la lista dei computer e contatti").



3 Connessione

Aprire la Vostra lista dei computer e contatti e fate clic con il tasto destro del mouse sul nome del computer a cui desiderate collegarvi. Scegli la modalità di connessione "controllo remoto (utilizzando la password)" e inserisce la password individuale (dal punto 2) nella seguente finestra di dialogo per stabilire una connessione.

