

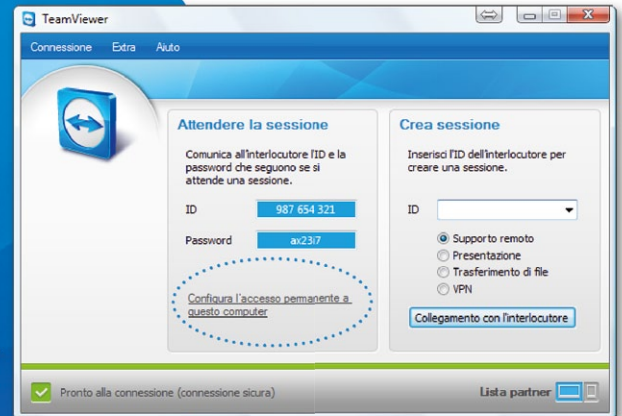


# TeamViewer – Configurazione dell'accesso permanente

Desideri accedere in modo permanente ad un computer remoto?  
Ti mostriamo come fare in tre semplici 3 passaggi.

## 1 Installazione (PC remoto)

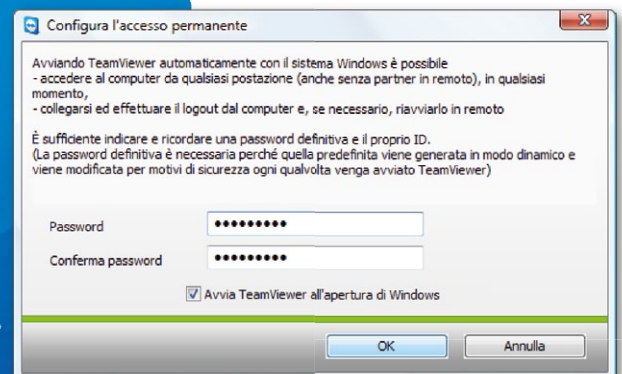
Installa TeamViewer seguendo le istruzioni d'installazione visualizzate, quindi avvia il programma.  
Fai clic su «Configura l'accesso permanente a questo computer».



## 2 Configurazione (PC remoto)

Nel campo «Password», definisci la tua password personale e confermalà.

**Suggerimento:** sui PC non designati per le connessioni in uscita puoi, in alternativa, installare TeamViewer Host.



## 3 Stabilire la connessione

Per stabilire la connessione, inserisci l'ID (vedi Punto 1) nel campo «ID».  
Fai clic su «Collegarsi con l'interlocutore» ed inserisci la password predefinita nella finestra di dialogo che segue (vedi Punto 2).

