

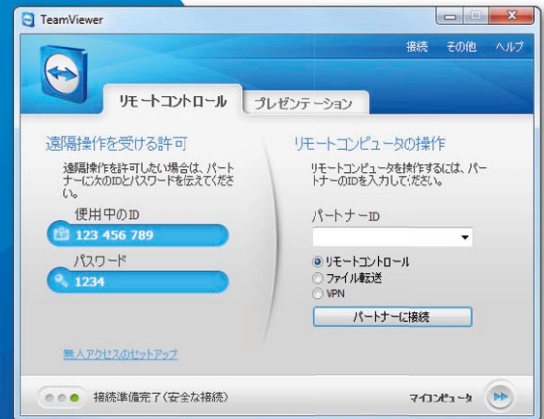


TeamViewer – 簡単なサポート

簡単なサポートを利用してみませんか？
3つの簡単なステップで実現できます。

1 サポーターが行うこと

フルバージョンのTeamViewerをダウンロードします。セットアップの指示に従ってインストールし、TeamViewerを起動します。



2 パートナーが行うこと

カスタムモジュール TeamViewer QuickSupportをダウンロードして実行するようにパートナーに依頼します。



<http://www.teamviewer.com/download/TeamViewerQS.exe>

3 接続の確立

[リモートコントロール]タブでパートナーのTeamViewer IDを入力します(ステップ2の画像を参照)。**[パートナーに接続]**をクリックしてダイアログボックスにパートナーのパスワードを入力し、接続を確立します。

