

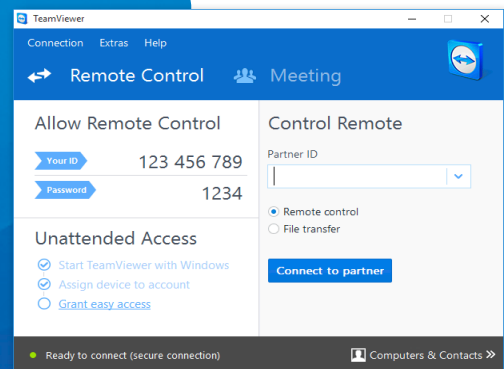


"TeamViewer" – Tiesioginis palaikymas

Norėtumėte pasiūlyti tiesioginį nuotolinį palaikymą bet kuriuo metu? Trimis paprastais žingsniais parodysime, kaip tai padaryti.

1. Ką turite padaryti Jūs

Parsisiųskite pilną "TeamViewer" versiją. Įdiekite ją paprasčiausiai vadovaudamiesi diegimo programos nurodymais ir užbaigę paleiskite "TeamViewer".



2. Ką turi padaryti ryšio partneris

Paprašykite ryšio partnerio parsisiųsti ir paleisti kliento modulį "Team Viewer QuickSupport".

<http://www.teamviewer.com/download/TeamViewerQS.exe>



3. Užmegzkite ryšį

Kortelėje "Nuotolinis valdymas" įveskite ryšio partnerio "TeamViewer" ID (žr. 2-ame žingsnyje esantį pav.). Spustelėkite mygtuką "Prisijungti prie partnerio" ir, kad užmegztumėte ryšį, įveskite partnerio slaptažodį pasirodžiusiame dialogo lange.

