

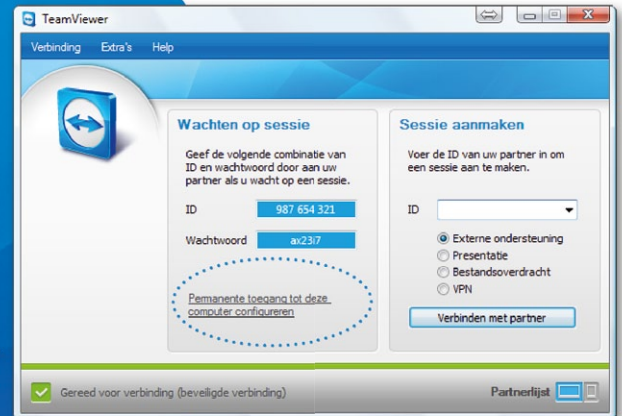


# TeamViewer – Permanente toegang configureren

U wilt permanente toegang hebben tot een computer op afstand?  
Wij laten u zien hoe dat in slechts 3 stappen in zijn werk gaat.

## 1 Installatie (PC op afstand)

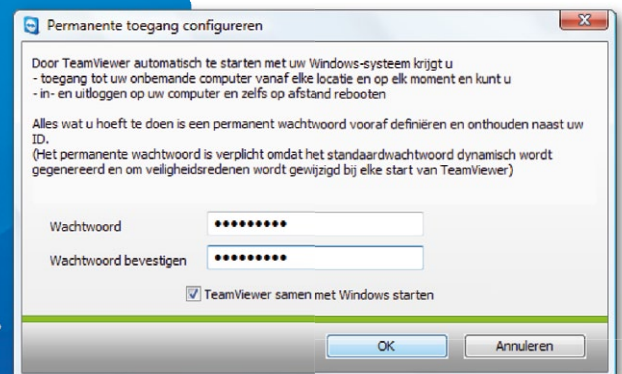
Installeer TeamViewer door de instructies van de installatieprocedure te volgen en start TeamViewer. Klik op „Permanente toegang tot deze computer configureren“.



## 2 Configuratie (PC op afstand)

Definieer in het veld „Wachtwoord“ uw persoonlijke wachtwoord en bevestig dit.

Tip: Op PC's die niet zijn bestemd voor uitgaande verbindingen, kunt u in plaats daarvan TeamViewer Host installeren.



## 3 De verbinding tot stand brengen

Voer de ID (zie stap 1) in het veld „ID“ in, om de verbinding tot stand te brengen. Klik op „Verbinden met partner“ en voer het tevoren vastgelegde wachtwoord in de volgende dialoog in (zie stap 2).

