

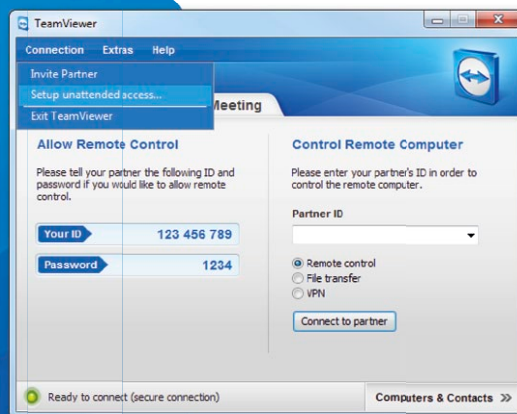


# TeamViewer – Konfiguracja ustawień nienadzorowanego dostępu

Czy chcesz mieć stały dostęp do zdalnego komputera?  
To możliwe w zaledwie trzech krokach.

## 1 Instalacja (na zdalnym komputerze PC)

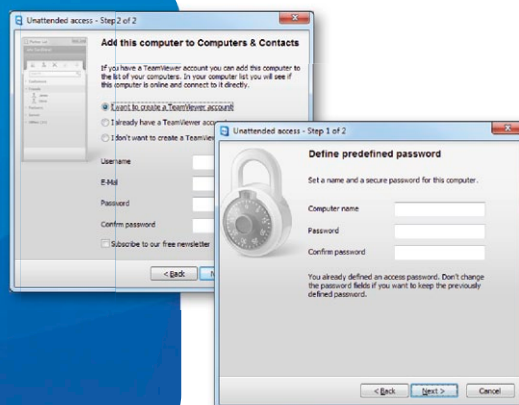
Zainstaluj program TeamViewer zgodnie ze wskazówkami menedżera instalacji, po czym uruchom TeamViewera. Kliknij zakładkę "Połączenie" znajdującą się na górze okna TeamViewera i wybierz "Konfiguracja ustawień nienadzorowanego dostępu...".



## 2 Konfiguracja (na zdalnym komputerze PC)

Wybierz nazwę i hasło dostępu do zdalnego komputera.

Następnie, dodaj zdalny komputer do listy Komputery & kontakty (patrz "TeamViewer – Korzystanie z listy Komputery i kontakty").



## 3 Połączenie

Otwórz listę Komputery & kontakty i kliknij prawym przyciskiem myszy na nazwie komputera, z którym chcesz się połączyć. Wybierz tryb połączenia Zdalne sterowanie i wpisz swoje indywidualne hasło (patrz krok 2) w następującym oknie dialogowym w celu połączenia się z partnerem.

