

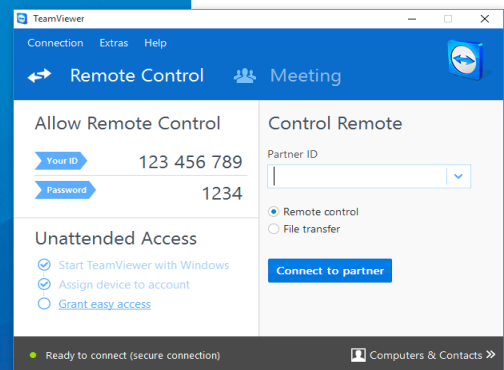


TeamViewer – Asistență spontană

V-ar plăcea să acordați asistență spontană la distanță?
Vă vom arăta cum în trei pași simpli.

1 Ce trebuie să faceți

Descărcăți versiunea completă TeamViewer. Instalați-o doar urmând instrucțiunile care însoțesc programul de instalare, iar la final lansați TeamViewer.



2 Ce face partenerul dumneavoastră

Cereți-i partenerului dumneavoastră să descarce și să ruleze modulul client TeamViewer QuickSupport.

<http://www.teamviewer.com/download/TeamViewerQS.exe>



3 Stabiliți o conexiune

Introduceți ID-ul TeamViewer al partenerului dumneavoastră (consultați imaginea de la pasul 2) în fila "Control la distanță". Faceți clic pe "Conectare la partener" și introduceți parola partenerului dumneavoastră în următoarea casetă de dialog pentru a stabili o conexiune.

