



# TeamViewer – обслуживание удалённого компьютера

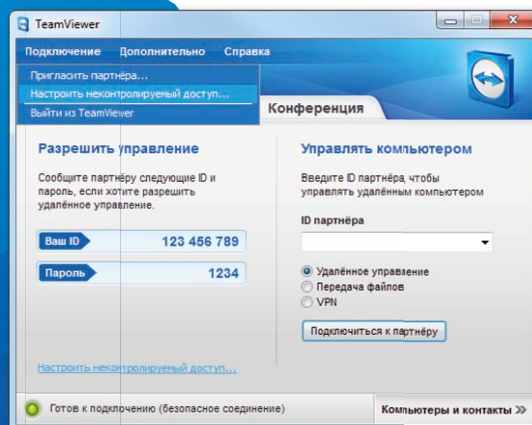
Хотите обеспечить постоянный доступ к удалённому компьютеру?

Мы покажем, как это можно сделать всего в три шага.

## 1 Установка (удалённый ПК)

Следуя инструкциям, установите и запустите Team Viewer.

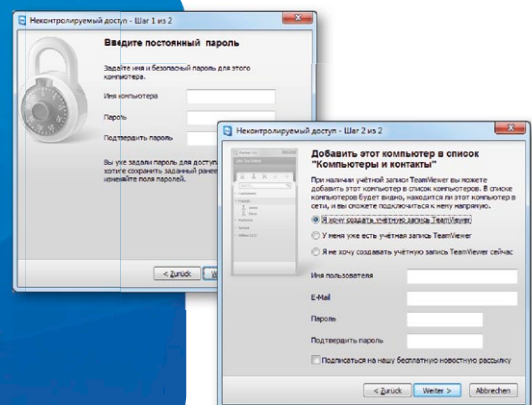
Нажмите закладку "Соединение" в верхней части окна TeamViewer и выберите "Настройка доступа к компьютерам с удалённым обслуживанием...".



## 2 Конфигурация удалённого ПК

В первом шаге задайте имя и пароль для удалённого компьютера.

Во втором шаге вы можете добавить этот удалённый компьютер в Компьютеры и контакты (см. «Team Viewer – использование функции Компьютеры и контакты»).



## 3 Подключение

Откройте Компьютеры и контакты и щелкните правой кнопкой мыши по имени компьютера, к которому необходимо подключиться. Выберите режим «Удалённое управление (используя пароль)» и введите свой индивидуальный пароль (как во втором шаге) в следующем диалоговом окне, чтобы установить соединение.

