

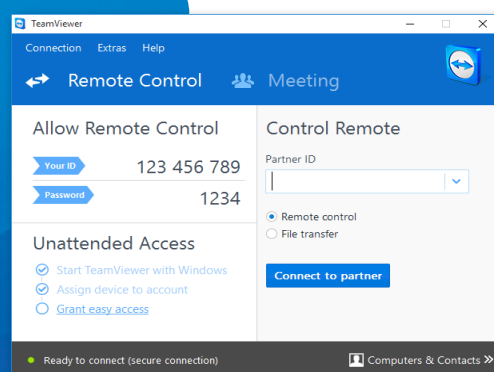


TeamViewer – Okamžitá podpora

Chceli by ste poskytovať okamžitú podporu na diaľku?
V troch jednoduchých krokoch vám ukážeme, ako na to.

1 Čo musíte urobiť vy?

Stiahnite úplnú verziu aplikácie TeamViewer. Nainštalujte ju podľa pokynov sprievodcu inštaláciou a spustíte ju.



2 Čo musí urobiť partner?

Požiadajte partnera, aby si stiahol zákaznicky modul TeamViewer QuickSupport a spustil ho.



<http://www.teamviewer.com/download/TeamViewerOS.exe>

3 Vytvorenie pripojenia

Na karte "Vzdialené ovládanie" vložte ID partnera (pozrite obrázok pri kroku 2). Kliknite na tlačidlo "Pripojiť k partnerovi" a do nasledujúceho dialógového poľa vložte heslo partnera. Tak sa nadviaže pripojenie.

