



# TeamViewer – Ställ in oövervakad åtkomst

Vill du ha permanent åtkomst till en fjärrdator?  
Vi kan visa dig hur du gör det i tre enkla steg.

## 1 Installation (fjärr-PC)

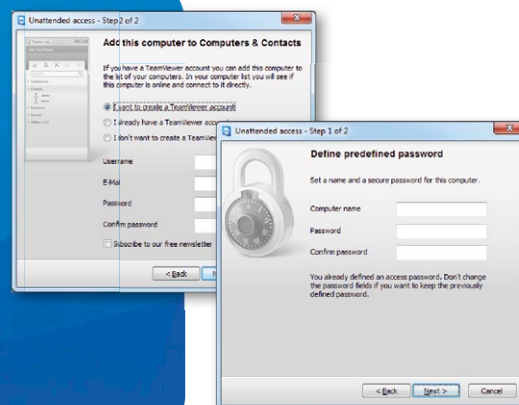
Installera TeamViewer genom att följa anvisningarna i installationsguiden och starta TeamViewer. Klicka på fliken "Anslutning" längst upp i TeamViewer-fönstret och välj "Ställ in oövervakad åtkomst...".



## 2 Konfiguration (fjärr-PC)

I steg 1 ska du ge fjärrdatorn ett datornamn och ett lösenord.

I steg 2 kan du lägga till denna fjärrdator i din lista över datorer och kontakter (se "TeamViewer – Använda listan över datorer och kontakter").



## 3 Anslutning

Öppna din lista över datorer och kontakter och högerklicka på det datornamn du vill ansluta till. Välj anslutningstyp "Fjärrstyrning (med lösenord)" och slå in ditt egna lösenord (från steg 2) i dialogboxen för att starta en uppkoppling.

