



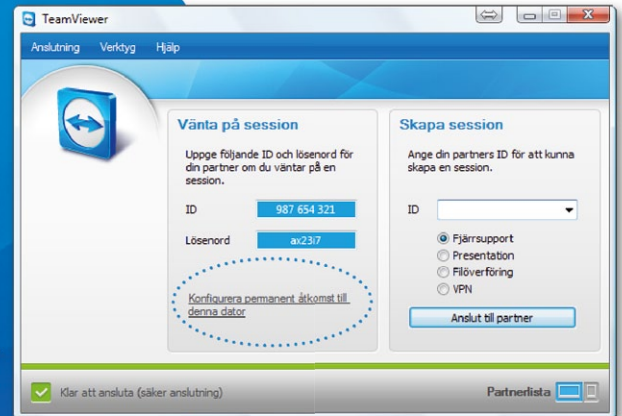
TeamViewer – Konfigurera permanent åtkomst

Vill du ha permanent åtkomst till en fjärrdator? Vi visar dig hur du gör i tre steg.

1 Installation (fjärr-PC)

Installera TeamViewer genom att följa anvisningarna i installationsguiden och starta TeamViewer.

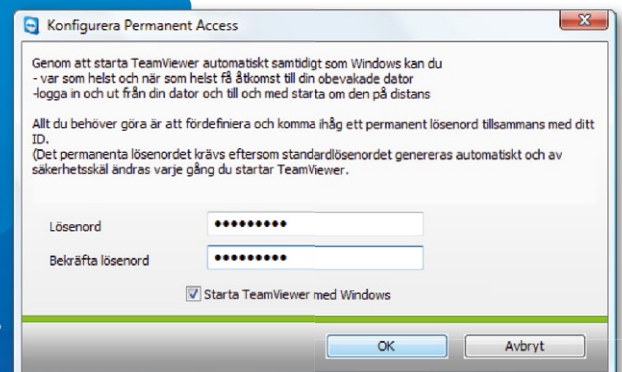
Klicka på “Konfigurera permanent tillträde till denna dator”.



2 Konfiguration (fjärr-PC)

I fältet “Lösenord” definierar du ditt personliga lösenord och bekräftar det.

Tips: På datorer som inte är avsedda för utgående anslutningar kan du installera TeamViewer Host istället.



3 Upprätta anslutningen

När du ska upprätta anslutningen skriver du in ditt ID (se steg 1) i fältet “ID”.

Klicka på “Anslut till partner” och skriv in det fördefinierade lösenordet i följande dialogruta (se steg 2).

