

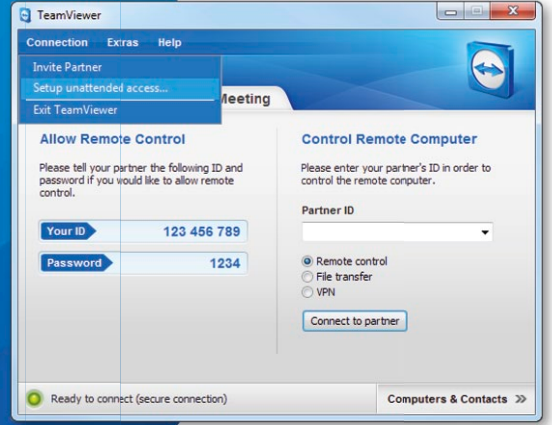


TeamViewer – Gözetimsiz Erişim Kurulumu

Uzaktaki bir bilgisayara sürekli erişim sağlamak ister misiniz?
Üç kolay adımda bunu nasıl yapacağınızı göstereceğiz.

1 Kurulum (uzaktaki bilgisayar)

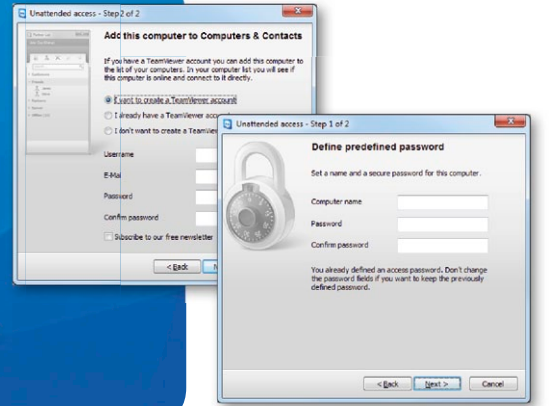
Kurulum şekli talimatlarını takip ederek TeamViewer'ı kurun ve TeamViewer'ı başlatın.
TeamViewer penceresinin en üstündeki "Bağlantı" sekmesine tıklayın ve "Gözetimsiz erişim ayarı..." opsiyonunu seçin.



2 Konfigürasyon (uzaktaki bilgisayar)

İlk adımda uzaktaki bilgisayar için bir bilgisayar adı ve şifre belirleyin.

İkinci adımda bu uzaktaki bilgiyi Bilgisayarlar ve Kişiler listenize ekleyebilirsiniz ("TeamViewer - Bilgisayarlar & Kişiler Listesi"ni kullanın" ayrıca bakınız).



3 Bağlantı

"TeamViewer - Bilgisayarlar & Kişiler Listesini" açınız ve bağlanmak istediğiniz bilgisayar adına sağ tıklayın. İletişim kutusundan bağlantı kurabilmek için "Uzaktan kontrol (şifre kullanımı)" modunu seçiniz ve size kişisel şifrenizi giriniz (bkz. Adım 2).

