

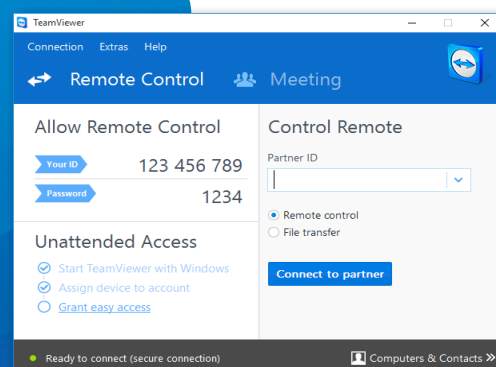


TeamViewer–Spontan support

Ønsker du at tilbyde spontant fjernsupport?
Vi viser dig, hvordan du ved blot tre trin kan gøre det.

Du skal ...

Download den fulde version af TeamViewer. Installér programmet ved blot at følge instrukserne i installationsrutinen, og til sidst starte TeamViewer.



Din partner skal ...

Anmod din partner om at downloade og køre kundemodulet, TeamViewer QuickSupport.



<http://www.teamviewer.com/download/TeamViewerQS.exe>



Opret en forbindelse

Indtast din partners TeamViewer-ID (se billedet i trin 2) på fanen "Fjernstyring". Klik på "Opret forbindelse til partner", og indtast din partners adgangskode i følgende dialogboks for at oprette en forbindelse.

