



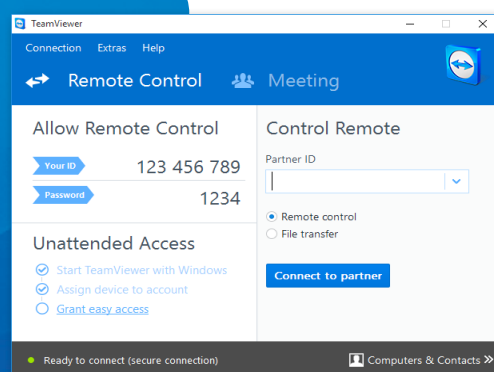
# TeamViewer –spontaani tuki

Haluatko tarjota spontaania etätukea?

Kerromme sinulle, kuinka se tehdään helposti kolmessa vaiheessa.

## Mitä teet

1 Lataa TeamViewerin täysversio. Asennat sen helposti noudattamalla näytölle tulevia asennusohjeita. Käynnistä sitten TeamViewer.

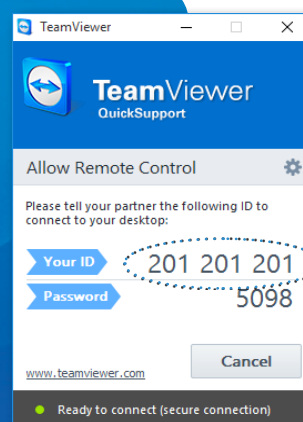


## Mitä kumppanisi tekee

2 Pyydä kumppaniasi lataamaan ja käynnistämään asiakasmoduuli, TeamViewer QuickSupport.



<http://www.teamviewer.com/download/TeamViewerQS.exe>



## Muodosta yhteys

3 Syötä kumppanisi TeamViewer ID (ks. kuva vaihe 2) kielekkeeseen "Etähallinta". Napsauta "Yhdistä kumppaniin" ja syötä kumppanisi salasana seuraavaan dialogilaatikkoon yhteyden muodostamiseksi.

