



TeamViewer – Oppsett av tilgang uten tilsyn

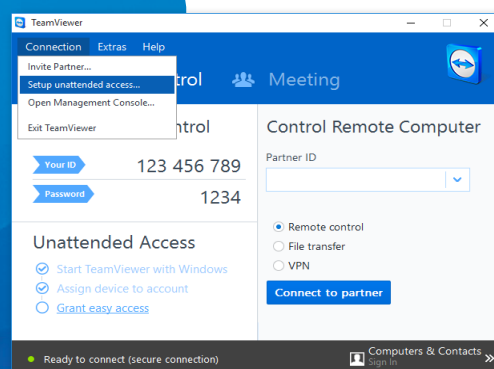
Vil du ha permanent tilgang til en ekstern datamaskin?
Vi viser deg hvordan du gjør det i tre enkle trinn.

1

Installere (ekstern PC)

Installer TeamViewer i henhold til installeringsinstruksjonene og start TeamViewer.

Klikk på "Forbindelse" øverst i TeamViewer-vinduet og velg "Oppsett tilgang ved fravær ...".

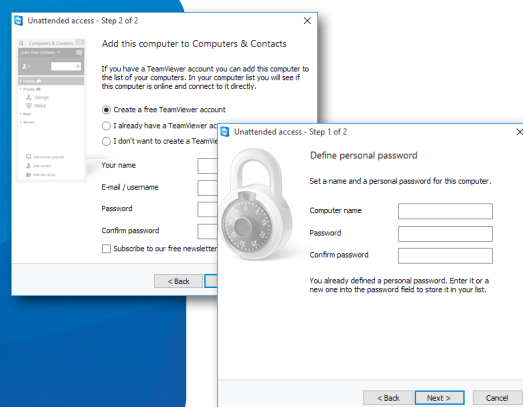


2

Konfigurere (ekstern PC)

I det første trinnet angir du et datamaskinnavn og passordet for den eksterne datamaskinen.

I det andre trinnet kan du legge denne eksterne datamaskinen til listen over datamaskiner og kontakter (se "TeamViewer – Bruke listen over datamaskiner og kontakter").



3

Forbindelse

Åpne listen over datamaskiner og kontakter og høyreklikk på navnet til datamaskinen du ønsker å koble deg til. Velg tilkoblingsmodus «fjernstyring (med passord)» og skriv inn ditt eget passord (se trinn 2) i den følgende dialogboksen for å opprette en tilkobling.

