



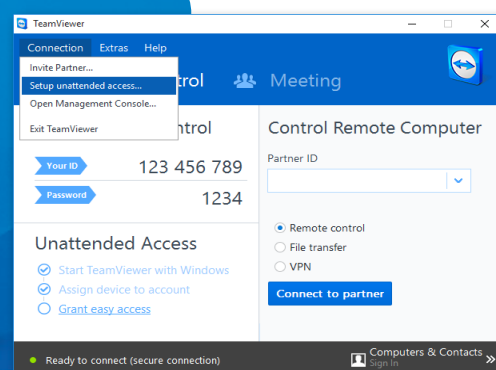
# TeamViewer – Program de instalare acces nesupravegheat

Ați dori să aveți acces permanent la un computer la distanță?  
Vă vom arăta cum în trei pași simpli.

## 1 Instalare (PC la distanță)

Instalați TeamViewer urmând instrucțiunile care însoțesc rutina de instalare și lansați TeamViewer.

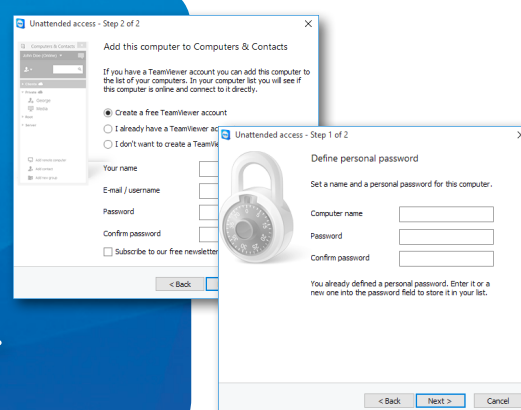
Faceți clic pe fila "Conexiune" din partea de sus a ferestrei TeamViewer și selectați "Program de instalare acces nesupravegheat ...".



## 2 Configurare (PC la distanță)

La primul pas, setați un nume și o parolă pentru computerul la distanță.

La al doilea pas, puteți adăuga acest computer la distanță în lista dumneavoastră de computere și contacte (consultați "TeamViewer - Utilizarea listei de computere și contacte").



## 3 Conexiune

Deschideți lista dumneavoastră de computere și contacte și faceți clic dreapta pe numele calculatorului cu care doriți să vă conectați. Alegeți modul de conectare "Control la distanță (utilizând parola)" și introduceți parola dumneavoastră individuală (de la pasul 2) în următoarea casetă de dialog pentru a stabili o conexiune.

