



TeamViewer – Prístup k počítaču z mobilného zariadenia

Chcete sa pripojiť k svojmu počítaču z mobilného zariadenia (iOS, Android, Windows 8/RT, Windows Phone 8, BlackBerry)?

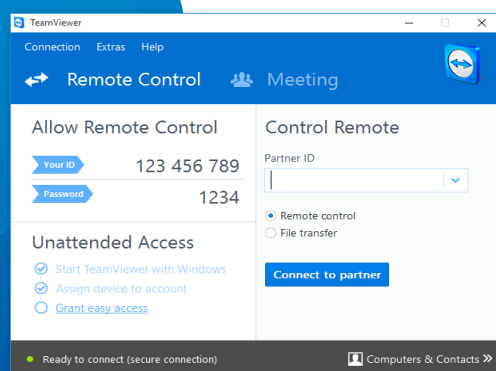
V troch jednoduchých krokoch vám ukážeme, ako na to.

1

V počítači

Stiahnite si úplnú verziu aplikácie TeamViewer a spustíte ju. Zaznamenajte si ID a heslo.

Tip: Prečítajte si dokument "TeamViewer – Nastavenie režimu bezobslužného prístupu", v ktorom sa dozviete, ako nastaviť aplikáciu TeamViewer na nepretržitý prístup.



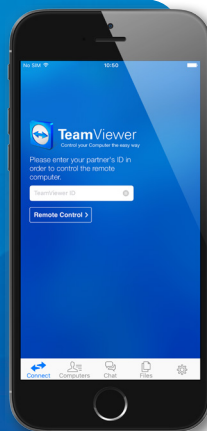
2

V mobilnom zariadení

Nainštalujte a spustíte kompatibilnú aplikáciu TeamViewer.

Ďalšie informácie a všetky aplikácie nájdete na:

www.teamviewer.com/mobile



3

Pripojenie

Do mobilného zariadenia vložte ID a heslo vzdialeného počítača (z kroku 1) a tento počítač budete môcť ovládať, akoby ste sedeli priamo pri ňom.

