



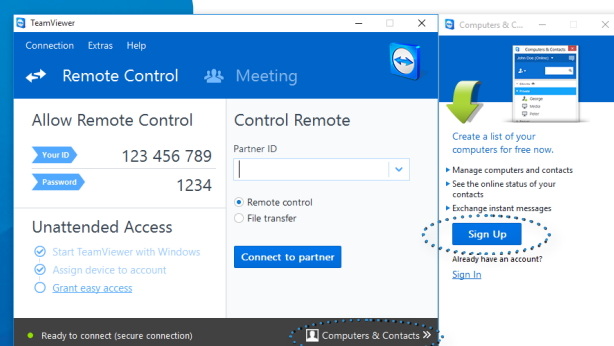
TeamViewer – Använda listan över datorer och kontakter

Vill du kunna hantera dina datorer och kontakter på ett enkelt sätt och snabbt och problemfritt kunna ansluta dig till dem? Vi visar dig hur du kan använda listan över datorer och kontakter effektivt i tre enkla steg.

1 Registrera dig

Starta fullversionen av TeamViewer. Klicka på knappen "Datorer och kontakter" i det nedre högra hörnet för att öppna listan över datorer och kontakter.

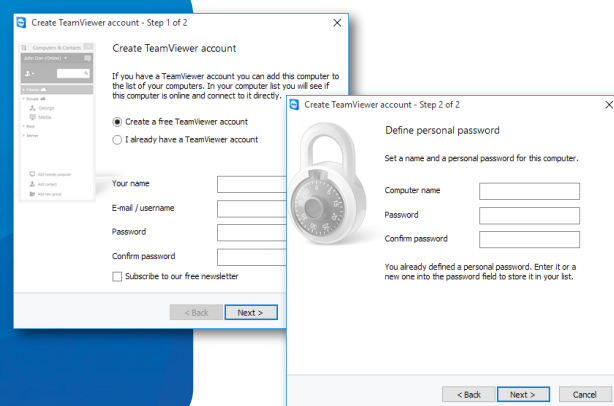
Klicka på "Registrera" för att skapa ett TeamViewer-konto. Kontoguiden öppnas automatiskt.



2 Skapa ett konto

I det första steget ska du skriva in ett unikt användarnamn, din e-postadress och ett lösenord.

I det andra steget kan du lägga till den här datorn direkt i din lista över datorer och kontakter.



3 Anslut

Högerklicka med musen på den önskade datorn eller kontakten och välj ett av de olika anslutningsalternativen, t.ex. fjärrkontroll, presentation, filöverföring eller VPN.

