

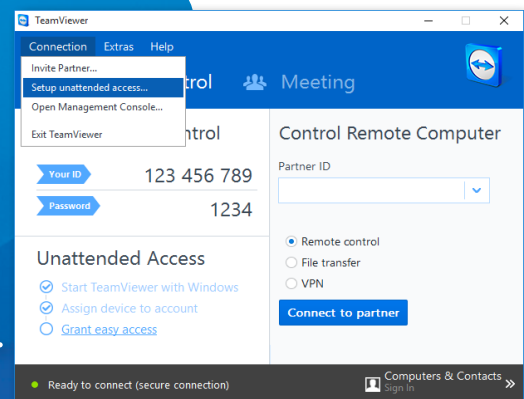


# TeamViewer – การตั้งค่าการเข้าถึงแบบไม่ต้องใส่ข้อมูล

คุณต้องการเข้าถึงคอมพิวเตอร์ระยะไกลได้แบบตลอดไปหรือไม่  
เราจะแสดงวิธีดำเนินการดังกล่าวด้วยขั้นตอนง่ายๆ เพียงสามขั้นตอนดังนี้

## 1 การติดตั้ง (เครื่องพีซีระยะไกล)

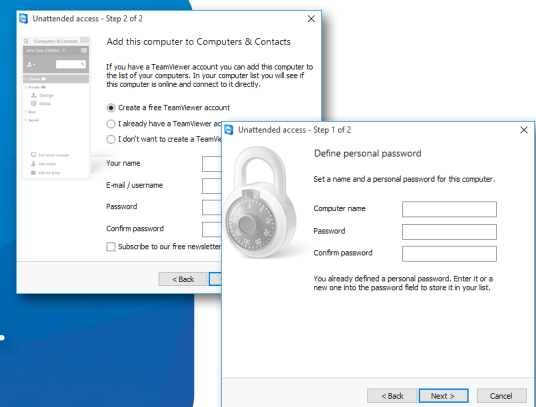
ติดตั้ง TeamViewer ตามคำแนะนำในขั้นตอนการติดตั้ง  
แล้วเปิดใช้ TeamViewer  
คลิกแท็บ "การเชื่อมต่อ" ที่ด้านบนของหน้าต่าง  
TeamViewer แล้วเลือก "ตั้งค่าการเข้าถึงแบบไม่ต้องใส่  
ข้อมูล ..."



## 2 การกำหนดค่า (เครื่องพีซีระยะไกล)

ในขั้นตอนแรก ให้ตั้งชื่อคอมพิวเตอร์และรหัสผ่านสำหรับ  
คอมพิวเตอร์ระยะไกล

ในขั้นตอนที่สอง คุณสามารถเพิ่มคอมพิวเตอร์ระยะไกล  
เครื่องนี้ลงในรายชื่อคอมพิวเตอร์และที่ติดต่อของคุณ  
ได้ (โปรดดู "TeamViewer - การใช้รายชื่อคอมพิวเตอร์  
และที่ติดต่อ")



## 3 การเชื่อมต่อ

เปิดรายชื่อคอมพิวเตอร์และที่ติดต่อของคุณ แล้วคลิก  
ขวาที่ชื่อคอมพิวเตอร์ที่คุณต้องการเชื่อมต่อ เลือกโหมด  
การเชื่อมต่อ "การควบคุมระยะไกล (ใช้รหัสผ่าน)" แล้ว  
ป้อนรหัสผ่านส่วนตัวของคุณ (จากขั้นตอนที่ 2) ลงใน  
กล่องโต้ตอบที่ปรากฏขึ้นเพื่อสร้างการเชื่อมต่อ

