



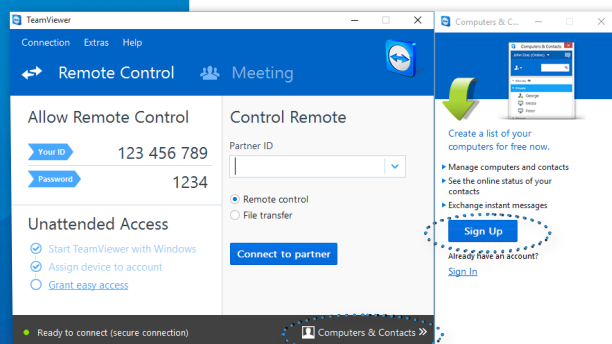
TeamViewer – 使用電腦與聯絡人清單

您是否想要更簡單地管理您的電腦與聯絡人，並且輕鬆快速地連線？只需三個步驟，即可讓您有效地應用電腦與聯絡人清單。

1 註冊

啟動TeamViewer完整版。按一下右下角的「電腦與聯絡人」按鈕來開啟電腦與聯絡人清單。

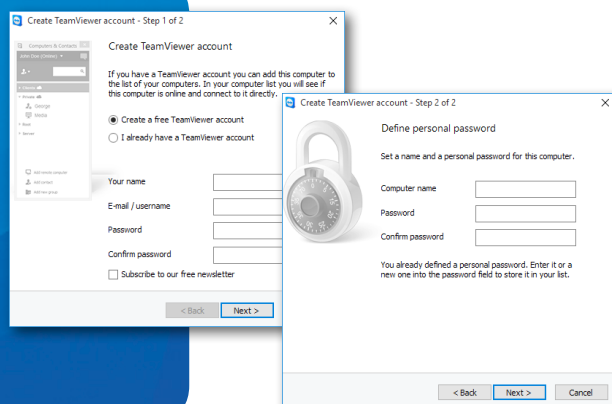
若要建立TeamViewer帳戶，請按一下「註冊」。帳戶精靈將自動開啟。



2 建立帳戶

首先請分別輸入使用者名稱、您的電子郵件址及密碼。

其次您可以直接將此電腦加入新的電腦與聯絡人清單。



3 連線

在想要的電腦或聯絡人上按一下滑鼠右鍵並選擇其中一個連線選項，例如遠端控制、簡報、檔案傳輸或VPN。

