

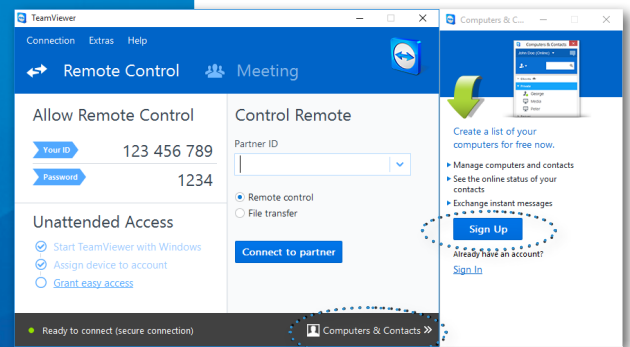


TeamViewer – Χρήση της λίστας "Υπολογιστές & Επαφές"

Θέλετε να διαχειρίζεστε τους υπολογιστές και τις επαφές σας με έναν απλό τρόπο και να συνδέεστε γρήγορα κι εύκολα; Θα σας δείξουμε πώς μπορείτε να χρησιμοποιείτε αποτελεσματικά τη λίστα "Υπολογιστές Επαφές" σε τρία μόνο βήματα.

1 Εγγραφή

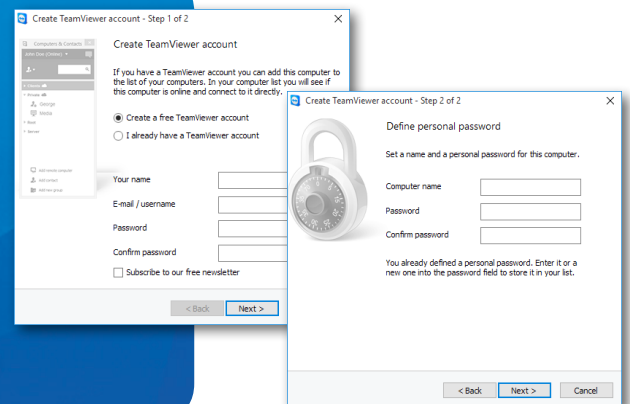
Εκινήστε την πλήρη έκδοση του TeamViewer. Κάντε κλικ στο "Υπολογιστές & Επαφές" στην κάτω δεξιά γωνία για να ανοίξετε τη λίστα υπολογιστών & επαφών. Για να δημιουργήσετε ένα λογαριασμό TeamViewer κάντε κλικ στο "Εγγραφή". Ανοίγει αυτόματα η εφαρμογή βοήθειας για τη δημιουργία λογαριασμού.



2 Δημιουργία λογαριασμού

Στο πρώτο βήμα καταχωρίστε ένα ατομικό όνομα χρήστη, τη διεύθυνση e-mail σας και έναν κωδικό.

Στο δεύτερο βήμα μπορείτε να προσθέσετε αυτόν τον υπολογιστή απευθείας στη λίστα υπολογιστών & επαφών.



3 Σύνδεση

Κάντε δεξιά κλικ στον επιθυμητό υπολογιστή ή επαφή και επιλέξτε μία από τις διάφορες επιλογές σύνδεσης, όπως απομακρυσμένος έλεγχος, παρουσίαση, μεταφορά αρχείων ή VPN.

