

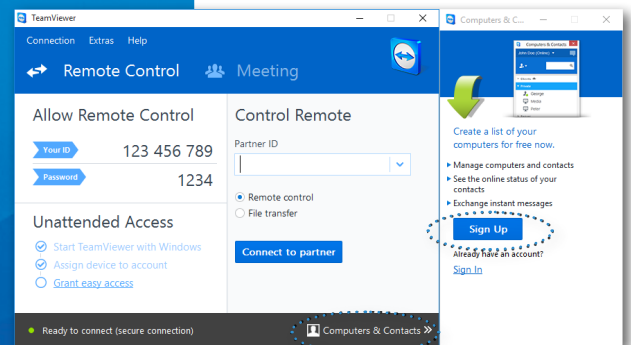


TeamViewer – A Számítógépek & kapcsolatok lista használata

Szeretné számítógépeit és kapcsolatait egyszerűen kezelni, és könnyedén, ill. gyorsan csatlakozni? Bemutatjuk a Számítógépek & kapcsolatok lista csupán 3 lépést igénylő, hatékony használatát!

1. Bejelentkezés

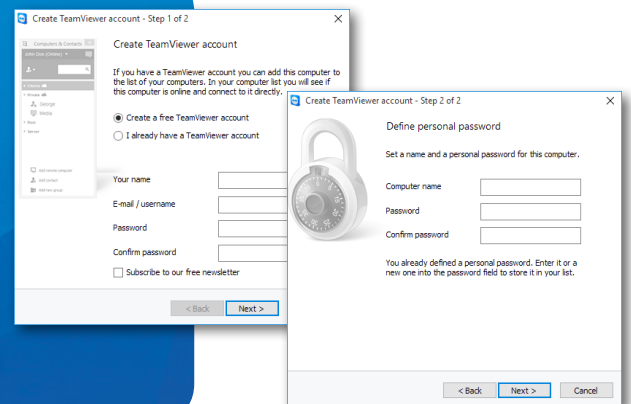
Indítsa el a TeamViewer teljes verzióját. A számítógépek és kapcsolatok listájának megnyitásához kattintson a jobb alsó sarokban található "Számítógépek & kapcsolatok" gombra. TeamViewer fiók létrehozásához kattintson a "Bejelentkezés" gombra. Automatikusan megnyílik a fiókvarázsló.



2. Fiók létrehozása

Első lépésben adjon meg egy egyedi felhasználónevet, e-mail címét és egy jelszót.

A második lépésben ezt a számítógépet közvetlenül adja hozzá az új számítógépek és kapcsolatok listájához.



3. Csatlakozás

Kattintson jobb gombbal a kívánt számítógépre vagy kapcsolatra, és válasszon egyet a különféle lehetőségek közül (például távoli vezérlés, prezentáció, fájlátvitel vagy VPN).

